

**dom 6-910v**

Studio Meda, 2017

Sitz Formsperrholz, geschlossener Rücken, Rückenteil mit Armauflage, Rückenteil und Hinterfüsse massiv gebogen, stapelbar  
B52, T58, H80, SH46

Studio Meda, 2017

Assise en contreplaqué moulé, dossier fermé, section arrière avec accoudoir, section arrière massive incurvée et pieds arrière, empilable.  
L52, P58, H80, HAss46

Studio Meda, 2017

Moulded plywood seat, closed back, back section with armrest, solid curved back section and rear feet, stackable.  
W52, D58, H80, SH46

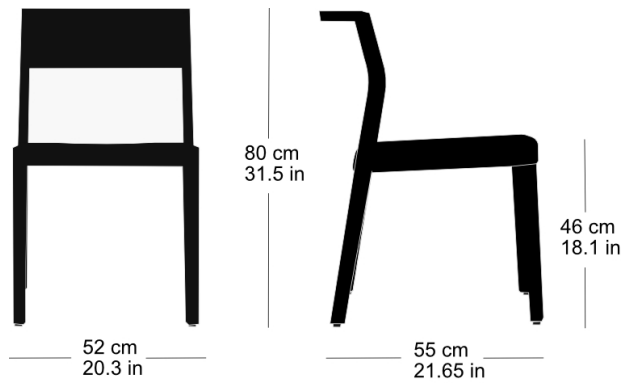
## Varianten / variantes / variants

dom  
6-900dom  
6-900vdom  
6-900adom  
6-906dom  
6-906vdom  
6-906adom  
6-910dom  
6-910adom  
6-916dom  
6-916vdom  
6-916adom  
17-900dom  
17-910dom  
6-815dom  
6-825dom  
11-900dom  
11-906dom  
11-900rdom  
11-906r

**dom 6-910v**

## Technische Angaben / specifications / specifications

## Masse / mesure / measure



Gewicht / ponds / weight 5.5 kg 11.0 lb

Reihenverbindung /  
accouplement / mating system ja / oui / yes

Stapelung / empilage / stacking 5 Stühle / chaises / chairs

**dom 6-910v**

## Holzarten / types de bois / types of wood



Hêtre naturel      BN 000 AM  
Buche natur      BN 000 AM  
Beech natural    BN 000 AM



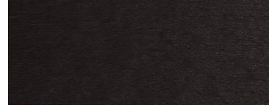
Hêtre anthracite      BB 200 SG  
Buche anthrazit      BB 200 SG  
Beech anthracite    BB 200 SG



Hêtre noir              BB 203 SG  
Buche schwarz        BB 203 SG  
Beech black            BB 203 SG



Chêne naturel        EN 000 AM  
Eiche natur          EN 000 AM  
Oak natural          EN 000 AM



Hêtre teinté ebony    BB 100 SG  
Buche Ebony          BB 100 SG  
Beech ebony          BB 100 SG



Hêtre teinté noyer    BB 151 SG  
Buche Nuss            BB 151 SG  
Beech walnut         BB 151 SG



Hêtre teinté blanc    BG 172 SG  
Buche geweisst        BG 172 SG  
Beech whitewashed    BG 172 SG

## Belag / revêtement / surface