

**haefeli 1-793a**

Max Ernst Haefeli, 1926

Sitz gepolstert, Rücken Formsperrholz, Hinterfüsse,  
Sitzzarge und Armlehne massiv gebogen  
B51, T57, H82, SH47, ALH67.5

Max Ernst Haefeli, 1926

Assise rembourrée, dossier en contreplaqué moulé,  
pieds, cadre du siège et accoudoirs en bois massif  
cintré

L51, P57, H82, HAss47, HAcc67.5

Max Ernst Haefeli, 1926

Upholstered seat, moulded plywood back, rear legs, seat  
frame and armrest solid bentwood

W51, D57, H82, SH47, ALH67.5

## Varianten / variantes / variants



haefeli  
1-790



haefeli  
1-790a



haefeli  
1-793



haefeli  
1-795



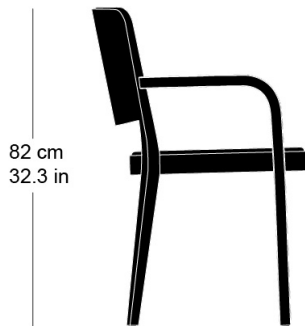
haefeli  
1-795a

## Technische Angaben / specifications / specifications

## Masse / mesure / measure



51 cm  
20.1 in



82 cm  
32.3 in

47 cm  
18.1 in

49 cm  
19.3 in

Gewicht / poids / weight 5.8 kg 11.6 lb

Polsterung / rembourrage /  
upholstery ja / oui / yes

**haefeli 1-793a**

Holzarten / types de bois / types of wood

Belag / revêtement / surface



Beech natural      BN 000 AM  
Buche natur      BN 000 AM  
Hêtre naturel    BN 000 AM



Beech black      BB 203 SG  
Buche schwarz    BB 203 SG  
Hêtre noir        BB 203 SG



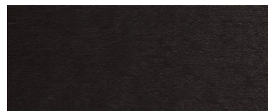
Ash natural      FN 000 AM  
Esche natur      FN 000 AM  
Frêne naturel    FN 000 AM



Beech anthracite    BB 200 SG  
Buche anthrazit    BB 200 SG  
Hêtre anthracite    BB 200 SG



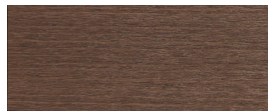
Beech whitewashed    BG 172 SG  
Buche gebleicht      BG 172 SG  
Hêtre teinté blanc    BG 172 SG



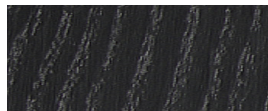
Beech ebony      BB 100 SG  
Buche Ebony      BB 100 SG  
Hêtre teinté ebony    BB 100 SG



Ash white-pigmented    FW 001 OL  
Esche weisspigmentiert    FW 001 OL  
Frêne pigmenté blanc    FW 001 OL



Beech walnut      BB 151 SG  
Buche Nuss        BB 151 SG  
Hêtre teinté noyer    BB 151 SG



Ash black      FB 203 AM  
Esche schwarz    FB 203 AM  
Frêne noir        FB 203 AM