

**dom 6-906v**

Studio Meda, 2017

Sitz geflochten mit dänischer Papierschur 3mm, offener Rücken, mit Armauflage, Sprossen und Hinterfüsse massiv gebogen

H52, T58, H80, SH46

Studio Meda, 2017

Assise tissée en cordon de papier danois de 3 mm, dossier ouvert, avec accoudoir, échelons et pieds arrière massifs pliés.

L52, P58, H80, HAss46

Studio Meda, 2017

seat woven with Danish paper cord 3mm, open back, with armrest, rungs and back feet solid bentwood

W52, D58, H80, SH46

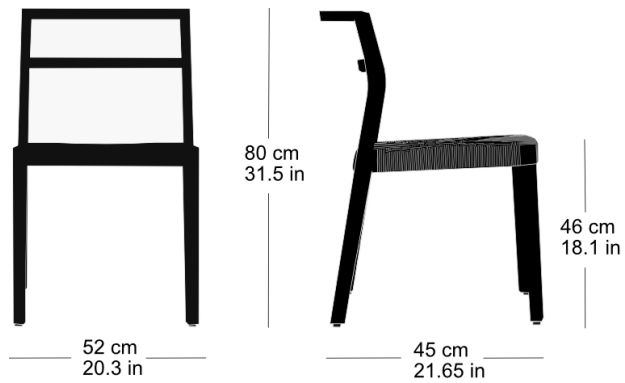
## Varianten / variantes / variants

dom  
6-900dom  
6-900vdom  
6-900adom  
6-906dom  
6-906adom  
6-910dom  
6-910vdom  
6-910adom  
6-916dom  
6-916vdom  
6-916adom  
17-900dom  
17-910dom  
6-815dom  
6-825dom  
11-900dom  
11-906dom  
11-900rdom  
11-906r

**dom 6-906v**

Technische Angaben / specifications / specifications

Masse / mesure / measure



Gewicht / ponds / weight 6.5 kg 13.0 lb

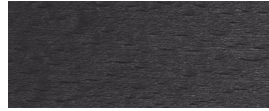
Stapelung / empilage / stacking 5 Stühle / chaises / chairs

**dom 6-906v**

## Holzarten / types de bois / types of wood



Beech natural      BN 000 AM  
Buche natur      BN 000 AM  
Hêtre naturel    BN 000 AM



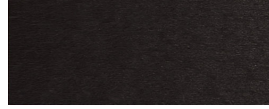
Beech anthracite      BB 200 SG  
Buche anthrazit      BB 200 SG  
Hêtre anthracite    BB 200 SG



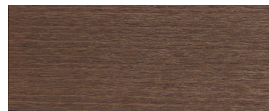
Beech black      BB 203 SG  
Buche schwarz    BB 203 SG  
Hêtre noir      BB 203 SG



Oak natural      EN 000 AM  
Eiche natur      EN 000 AM  
Chêne naturel    EN 000 AM



Beech ebony      BB 100 SG  
Buche Ebony      BB 100 SG  
Hêtre teinté ebony    BB 100 SG



Beech walnut      BB 151 SG  
Buche Nuss      BB 151 SG  
Hêtre teinté noyer    BB 151 SG



Beech whitewashed    BG 172 SG  
Buche geweisst      BG 172 SG  
Hêtre teinté blanc    BG 172 SG

## Belag / revêtement / surface