

ateliertisch t-7060

Hans Bellmann, 1953

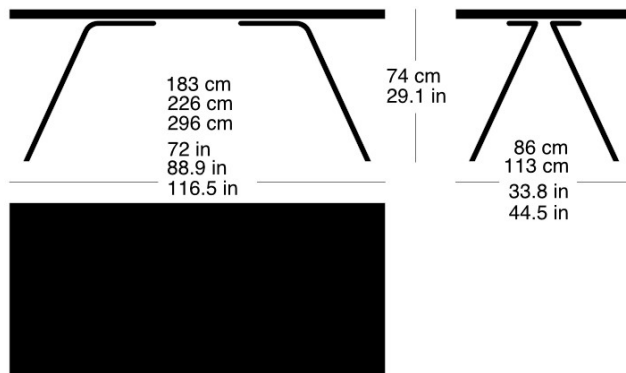
Tischblatt furniert, Kanten 5 cm hoch massiv auf Contre-Façon, Metallgestell demontierbar schwarz matt, Fussbreite: 75cm; Höhe: 74cm

Hans Bellmann, 1953

Plateau de table plaqué, arêtes solides de 5 cm de hauteur sur contrefaçon, structure métallique démontable noir mat, largeur des pieds 75cm, hauteur de table 74cm.

Hans Bellmann, 1953

Veneer table top, 5cm high solid edges on counterfeit, removable black matte metal frame, leg width: 75cm; Hauteur de table: 74cm

Technische Angaben / specifications / specifications**Masse / mesure / measure**

Gleiter / patins / glides

Filz / Feutre / Felt

ateliertisch t-7060

Holzarten / types de bois / types of wood



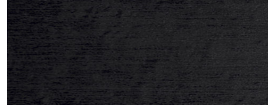
Beech natural BN 000 AM
Buche natur BN 000 AM
Hêtre naturel BN 000 AM



Black walnut natural NN 000 AM
Schwarznuss natur NN 000 AM
Noyer noir naturel NN 000 AM



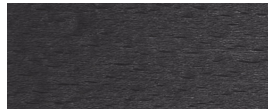
Oak natural EN 000 AM
Eiche natur EN 000 AM
Chêne naturel EN 000 AM



Beech black BB 203 SG
Buche schwarz BB 203 SG
Hêtre noir BB 203 SG



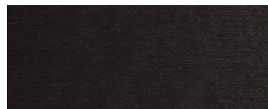
Beech whitewashed BG 172 SG
Buche geweisst BG 172 SG
Hêtre teinté blanc BG 172 SG



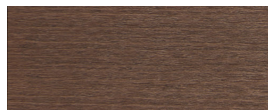
Beech anthracite BB 200 SG
Buche anthrazit BB 200 SG
Hêtre anthracite BB 200 SG



Oak smoked oak EB 535 AM
Eiche Räuchereiche EB 535 AM
Chêne chêne fumée EB 535 AM



Beech ebony BB 100 SG
Buche Ebony BB 100 SG
Hêtre teinté ebony BB 100 SG



Beech walnut BB 151 SG
Buche Nuss BB 151 SG
Hêtre teinté noyer BB 151 SG

Belag / revêtement / surface