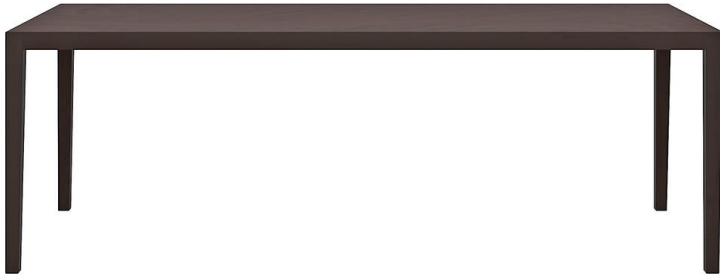


mi**t-1610**

Waeber/Dickenmann, 2011

4-Fusstisch, Tischblatt aus Sperrholz furniert (Buche in Schälfurnier), belegt mit Kunstharzplatten oder Linoleum.
Tischuntergestell in Massivholz, Tischunterkante: 68.5cm
Tischhöhe: 74cm



Waeber/Dickenmann, 2011

Table à 4 pieds, plateau en bois en contreplaqué multiplis (placage déroulé en bois de hêtre), revêtement stratifié ou linoleum, châssis de table en bois massif, bord inférieur de la table 68.5cm, hauteur de table 74cm.

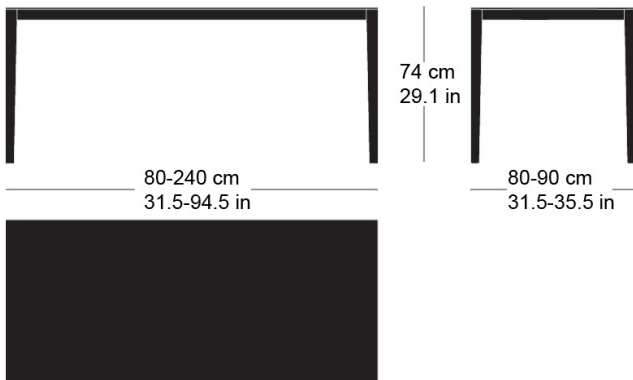
Waeber/Dickenmann, 2011

4-legged table, table top made of veneered plywood (beech rotary-cut veneer), covered with synthetic resin panels or linoleum. Table base frame in solid wood, table lower edge: 68.5cm.

Table height: 74cm

Technische Angaben / specifications / specifications

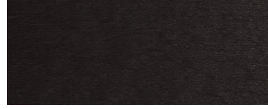
Masse / mesure / measure

Gleiter justierbar / patins
réglables / adjustable glides

ja / oui / yes

mi**t-1610**

Holzarten / types de bois / types of wood

Beech natural BN 000 AM
Buche natur BN 000 AM
Hêtre naturel BN 000 AMBeech anthracite BB 200 SG
Buche anthrazit BB 200 SG
Hêtre anthracite BB 200 SGBeech black BB 203 SG
Buche schwarz BB 203 SG
Hêtre noir BB 203 SGOak natural EN 000 AM
Eiche natur EN 000 AM
Chêne naturel EN 000 AMBeech ebony BB 100 SG
Buche Ebony BB 100 SG
Hêtre teinté ebony BB 100 SGAsh natural FN 000 AM
Esche natur FN 000 AM
Frêne naturel FN 000 AMBeech walnut BB 151 SG
Buche Nuss BB 151 SG
Hêtre teinté noyer BB 151 SGBeech whitewashed BG 172 SG
Buche geweisst BG 172 SG
Hêtre teinté blanc BG 172 SG

Belag / revêtement / surface

nach Kollektion
selon collection
according to collectionArgolite
Argolite
Argolitenach Kollektion
selon collection
according to collectionCollection "Desktop"
Kollektion "Desktop"
Collection " Desktop "