

dom 6-916a



Studio Meda, 2017

Armlehnstuhl, Sitz geflochten mit dänischer Papierschur 3mm, geschlossener Rücken, Rückenteil und Hinterfüsse massiv gebogen

B54, T55, H80 SH46

Studio Meda, 2017

Fauteuil, assise tissée avec de la corde de papier danois de 3mm, dossier fermé, partie arrière et pieds arrière massifs pliés.

L54, P55, H80 HAss46

Studio Meda, 2017

Armchair, seat woven with Danish paper cord 3mm, closed back, back part and rear feet solid bent.

W54, D55, H80 SH46

Varianten / variantes / variants



dom
6-900



dom
6-900v



dom
6-900a



dom
6-906



dom
6-906v



dom
6-906a



dom
6-910



dom
6-910v



dom
6-910a



dom
6-916



dom
6-916v



dom
17-900



dom
17-910



dom
6-815



dom
6-825



dom
11-900



dom
11-906



dom
11-900r

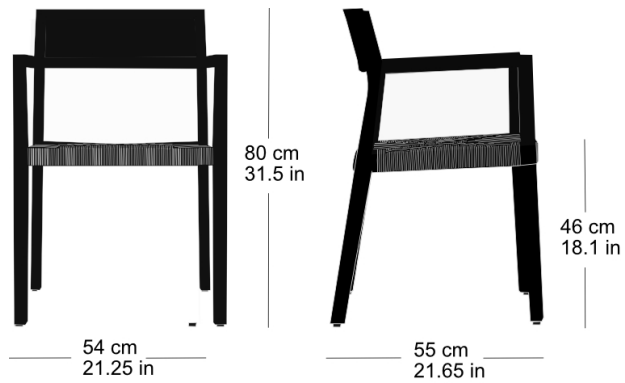


dom
11-906r

dom 6-916a

Technische Angaben / specifications / specifications

Masse / mesure / measure



Gewicht / ponds / weight 7 kg 14.0 lb

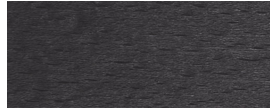
Stapelung / empilage / stacking 5 Stühle / chaises / chairs

dom 6-916a

Holzarten / types de bois / types of wood



Buche natur BN 000 AM
Beech natural BN 000 AM
Hêtre naturel BN 000 AM



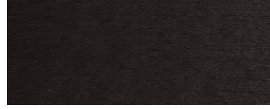
Buche anthrazit BB 200 SG
Beech anthracite BB 200 SG
Hêtre anthracite BB 200 SG



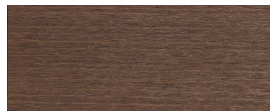
Buche schwarz BB 203 SG
Beech black BB 203 SG
Hêtre noir BB 203 SG



Eiche natur EN 000 AM
Oak natural EN 000 AM
Chêne naturel EN 000 AM



Buche Ebony BB 100 SG
Beech ebony BB 100 SG
Hêtre teinté ebony BB 100 SG



Buche Nuss BB 151 SG
Beech walnut BB 151 SG
Hêtre teinté noyer BB 151 SG



Buche geweisst BG 172 SG
Beech whitewashed BG 172 SG
Hêtre teinté blanc BG 172 SG

Belag / revêtement / surface